

Комплектность для сборки рамы паллетного стеллажа:

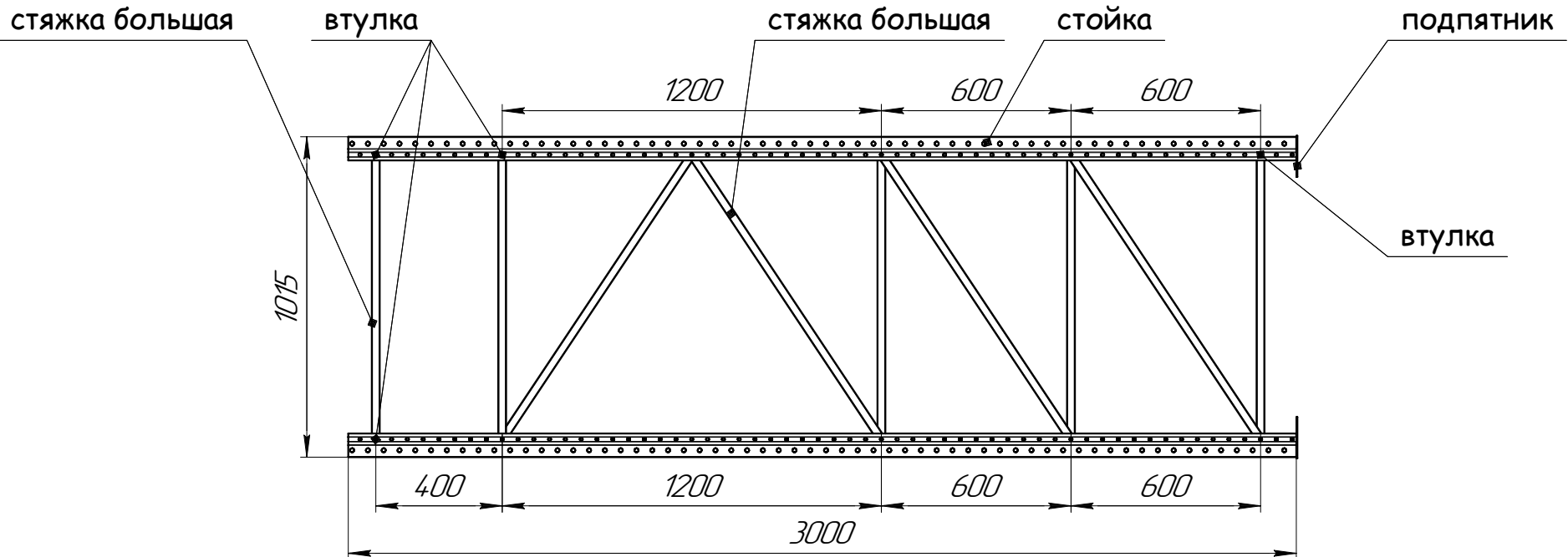
- стойка рамы несущая 2500 мм. - 2 шт.
- стяжка малая (тр. проф. 25x25 мм, общая длина - 930 мм, межосевое расст. отв. - 900 мм) - 4 шт.
- стяжка большая (тр. проф. 25x25 мм, общая длина - 1112 мм, межосевое расст. отв. - 1082 мм) - 4 шт.
- втулка компенсирующая (l=25 мм.) - 2 шт.
- подпятник опорный - 2 шт.
- комплект метизов (болт М8х65 + гайка + 2 шайбы) - 11 шт.

Масса рамы - 32 кг.

		Декарев		06.12.11
Изм.	Лист	№ докум.	Подп.	Дата

Рама паллетного стеллажа усиленная 2500x1015

Лист



Комплектность для сборки рамы паллетного стеллажа:

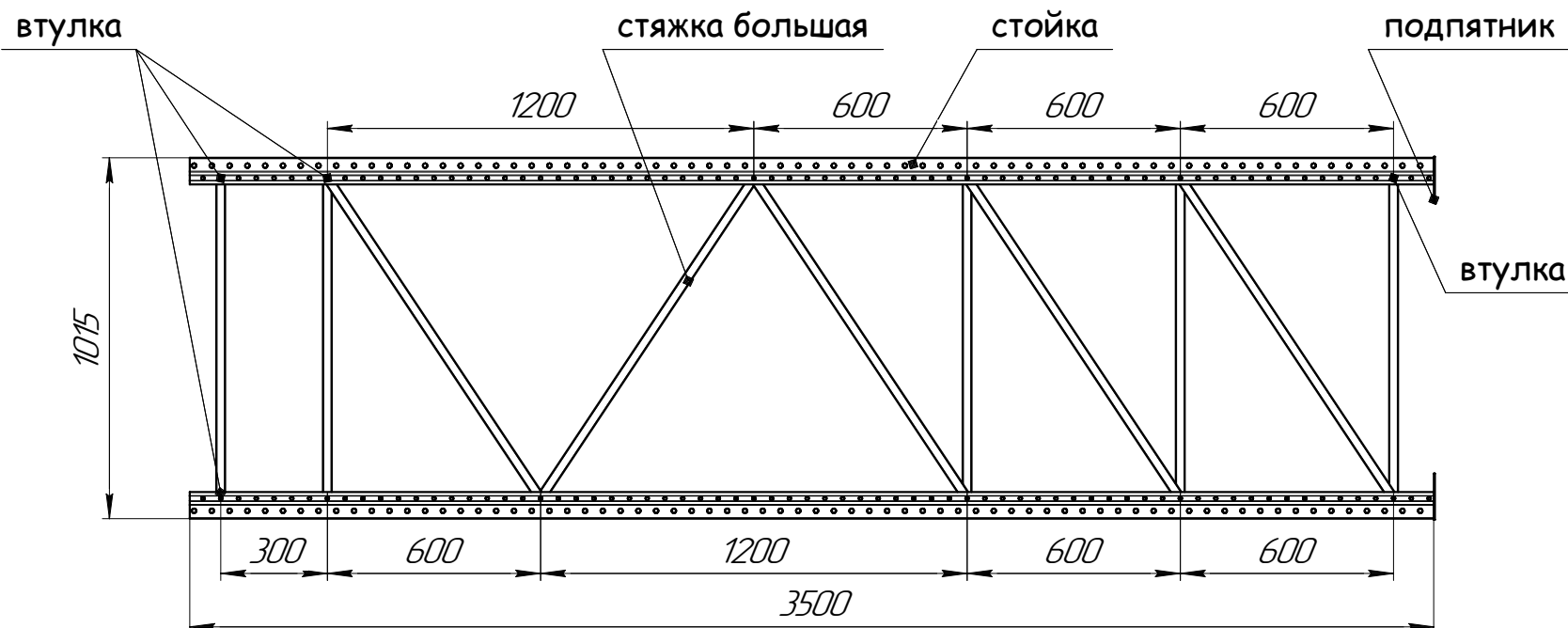
- стойка рамы несущая 3000 мм. - 2 шт.
- стяжка малая (тр. проф. 25x25 мм, общая длина - 930 мм, межосевое расст. отв. - 900 мм) - 5 шт.
- стяжка большая (тр. проф. 25x25 мм, общая длина - 1112 мм, межосевое расст. отв. - 1082 мм) - 4 шт.
- втулка компенсирующая (l=25 мм.) - 4 шт.
- подпятник опорный - 2 шт.
- комплект метизов (болт М8х65 + гайка + 2 шайбы) - 13 шт.

Масса рамы - 38 кг.

		Десярев		17.11.11
Изм.	Лист	№ докум.	Подп.	Дата

Рама паллетного стеллажа усиленная 3000x1015

Лист

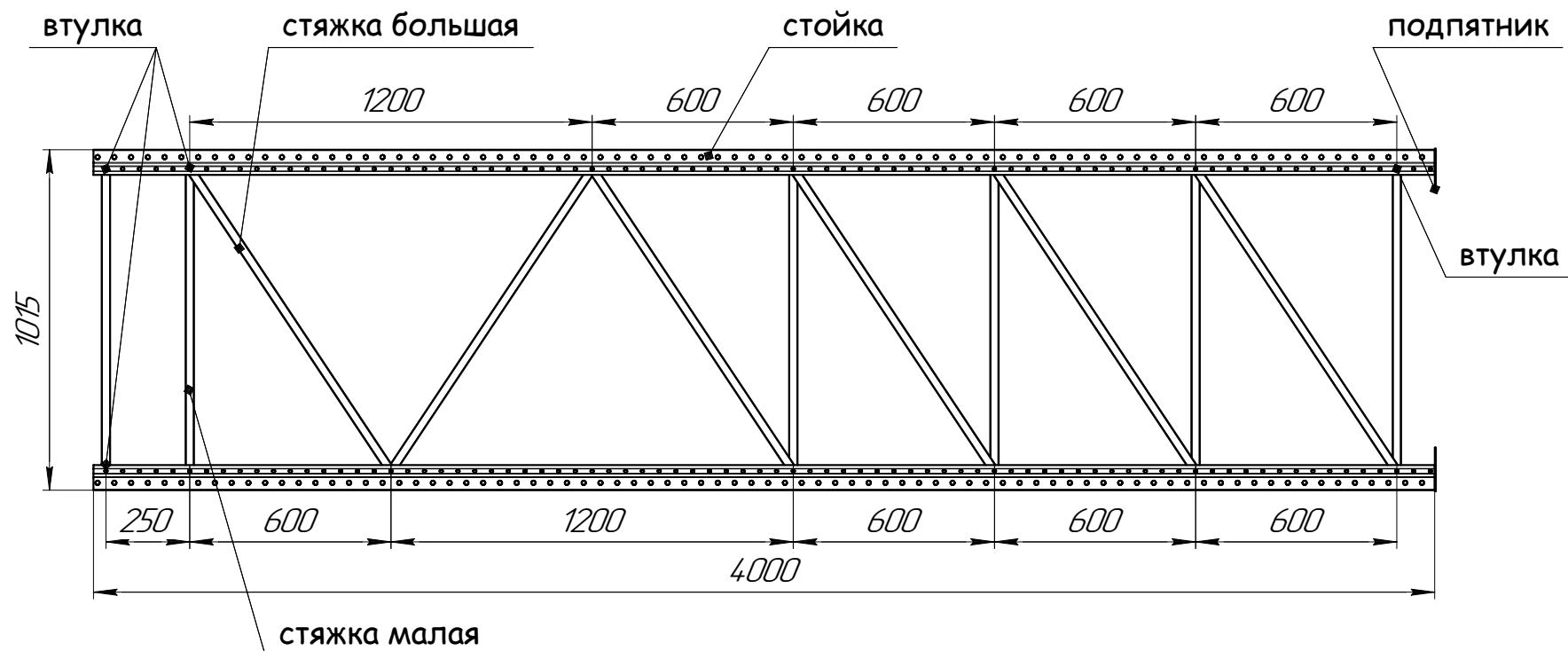


Комплектность для сборки рамы паллетного стеллажа:

- стойка рамы несущая 3500 мм. - 2 шт.
- стяжка малая (тр. проф. 25x25 мм, общая длина - 930 мм, межосевое расст. отв. - 900 мм) - 5 шт.
- стяжка большая (тр. проф. 25x25 мм, общая длина - 1112 мм, межосевое расст. отв. - 1082 мм) - 5 шт.
- втулка компенсирующая (l=25 мм.) - 4 шт.
- подпятник опорный - 2 шт.
- комплект метизов (болт М8х65 + гайка + 2 шайбы) - 14 шт.

Масса рамы - 43.5 кг.

		Декарев		17.11.11	Рама паллетного стеллажа усиленная 3500x1015	Лист
Изм.	Лист	№ докум.	Подп.	Дата		



Комплектность для сборки рамы паллетного стеллажа:

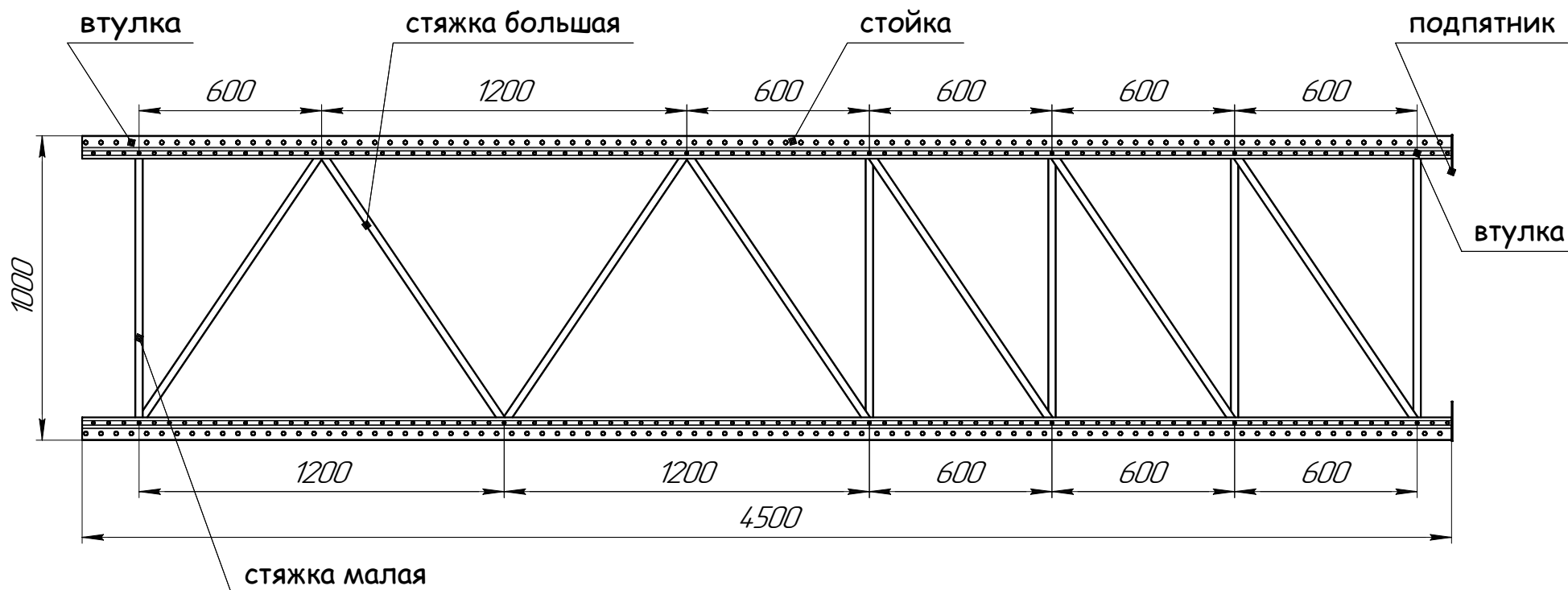
- стойка рамы несущая 4000 мм. - 2 шт.
- стяжка малая (тр. проф. 25x25 мм, общая длина - 930 мм, межосевое расст. отв. - 900 мм) - 6 шт.
- стяжка большая (тр. проф. 25x25 мм, общая длина - 1112 мм, межосевое расст. отв. - 1082 мм) - 6 шт.
- втулка компенсирующая (l=25 мм.) - 4 шт.
- подпятник опорный - 2 шт.
- комплект метизов (болт М8х65 + гайка + 2 шайбы) - 16 шт.

Масса рамы - 50 кг.

		Дектярев	<i>SD</i>	17.11.11
Изм.	Лист	№ докум.	Подп.	Дата

Рама паллетного стеллажа усиленная 4000x1015

Лист



Комплектность для сборки рамы паллетного стеллажа:

- стойка рамы несущая 4500 мм. - 2 шт.
- стяжка малая (тр. проф. 25x25 мм, общая длина - 915 мм, межосевое расст. отв. - 886 мм) - 5 шт.
- стяжка большая (тр. проф. 25x25 мм, общая длина - 1100 мм, межосевое расст. отв. - 1070 мм) - 7 шт.
- втулка компенсирующая (l=25 мм.) - 2 шт.
- подпятник опорный - 2 шт.
- комплект метизов (болт М8х65 + гайка + 2 шайбы) - 15 шт.

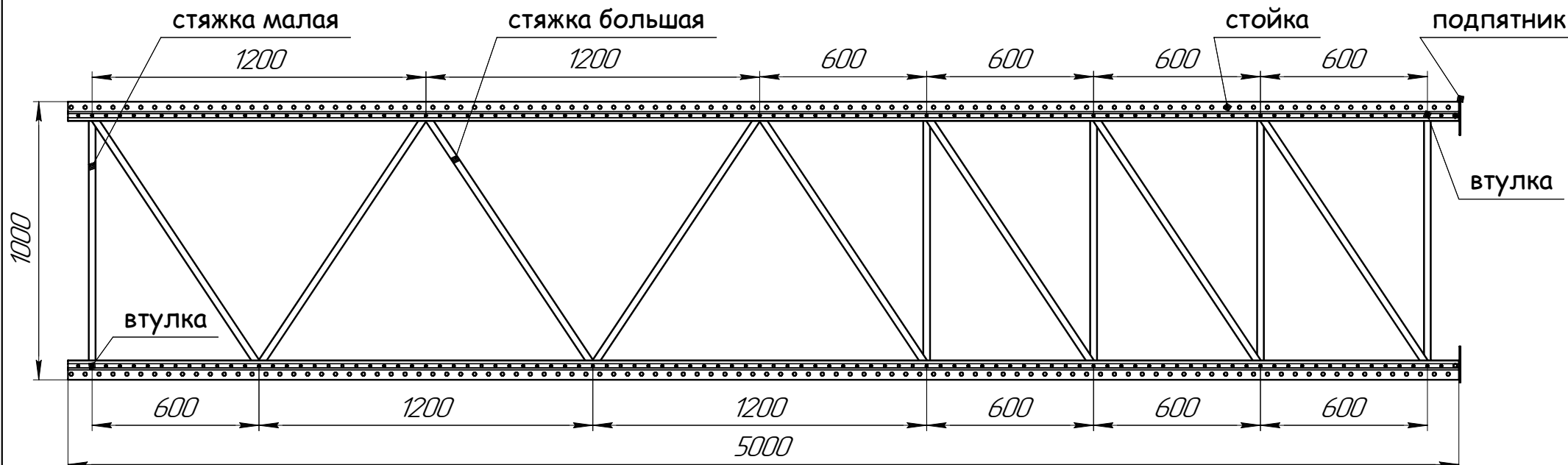
Масса рамы - 55 кг.

		Декарев	<i>Декарев</i>	17.11.11
Изм.	Лист	№ докум.	Подг.	Дата

Рама паллетного стеллажа усиленная 4500x1000

Лист

СТСМ



Комплектность для сборки рамы паллетного стеллажа:

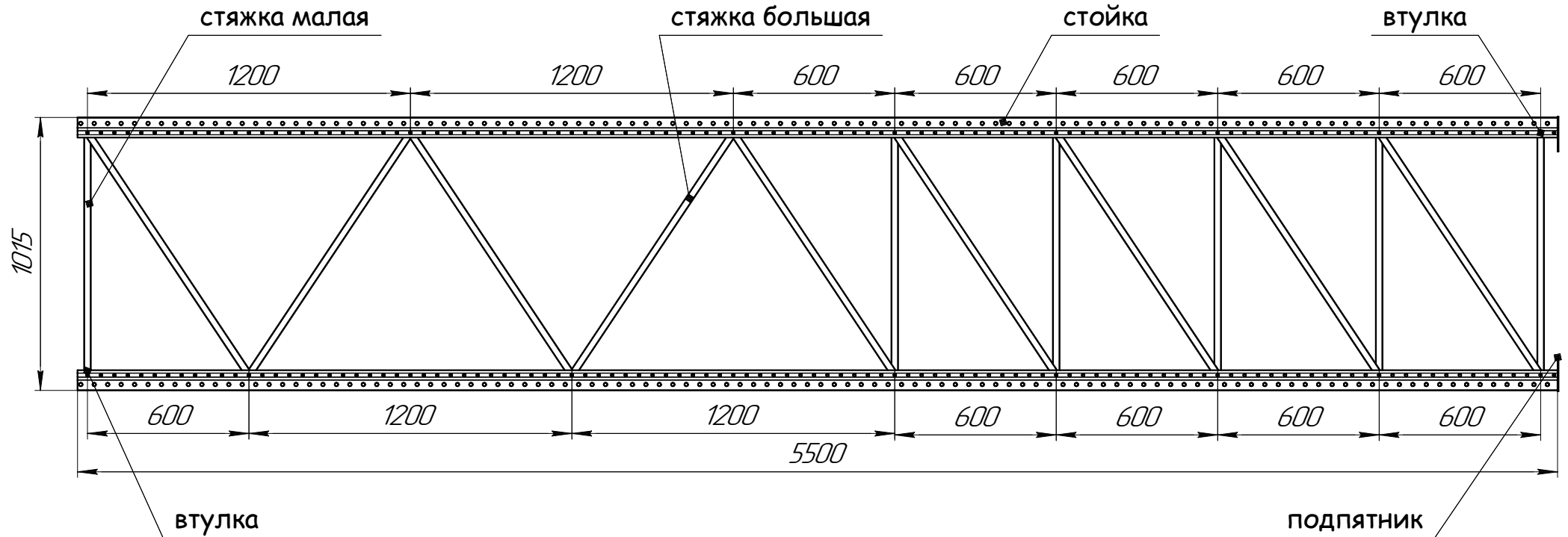
- стойка рамы несущая 5000 мм. - 2 шт.
- стяжка малая (тр. проф. 25x25 мм, общая длина - 930 мм, межосевое расст. отв. - 900 мм) - 5 шт.
- стяжка большая (тр. проф. 25x25 мм, общая длина - 1112 мм, межосевое расст. отв. - 1082 мм) - 8 шт.
- втулка компенсирующая (l=25 мм.) - 2 шт.
- подпятник опорный - 2 шт.
- комплект метизов (болт М8х65 + гайка + 2 шайбы) - 16 шт.

Масса рамы - 42 кг.

		Декарев		
Изм.	Лист	№ докум.	Подп.	Дата

Рама паллетного стеллажа усиленная 5000x1000

Лист



Комплектность для сборки рамы паллетного стеллажа:

- стойка рамы несущая 5500 мм. - 2 шт.
- стяжка малая (тр. проф. 25x25 мм, общая длина - 930 мм, межосевое расст. отв. - 900 мм) - 6 шт.
- стяжка большая (тр. проф. 25x25 мм, общая длина - 1112 мм, межосевое расст. отв. - 1082 мм) - 9 шт.
- втулка компенсирующая (l=25 мм.) - 2 шт.
- подпятник опорный - 2 шт.
- комплект метизов (болт М8х65 + гайка + 2 шайбы) - 18 шт.

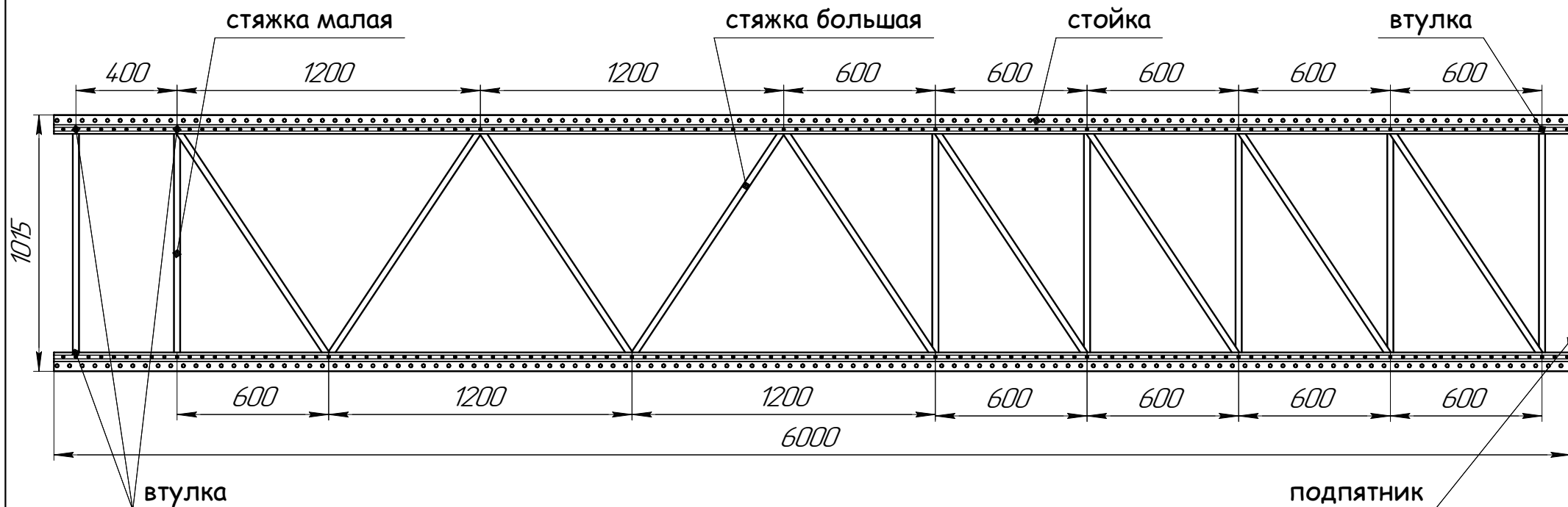
Масса рамы - 67,5 кг.

		Декарев		17.11.11
Изм.	Лист	№ докум.	Подп.	Дата

Рама паллетного стеллажа усиленная 5500x1015

Лист

СТСМ 110



Комплектность для сборки рамы паллетного стеллажа:

- стойка рамы несущая 6000 мм. - 2 шт.
- стяжка малая (тр. проф. 25x25 мм, общая длина - 930 мм, межосевое расст. отв. - 900 мм) - 7 шт.
- стяжка большая (тр. проф. 25x25 мм, общая длина - 1112 мм, межосевое расст. отв. - 1082 мм) - 9 шт.
- втулка компенсирующая (l=25 мм.) - 4 шт.
- подпятник опорный - 2 шт.
- комплект метизов (болт М8х65 + гайка + 2 шайбы) - 20 шт.

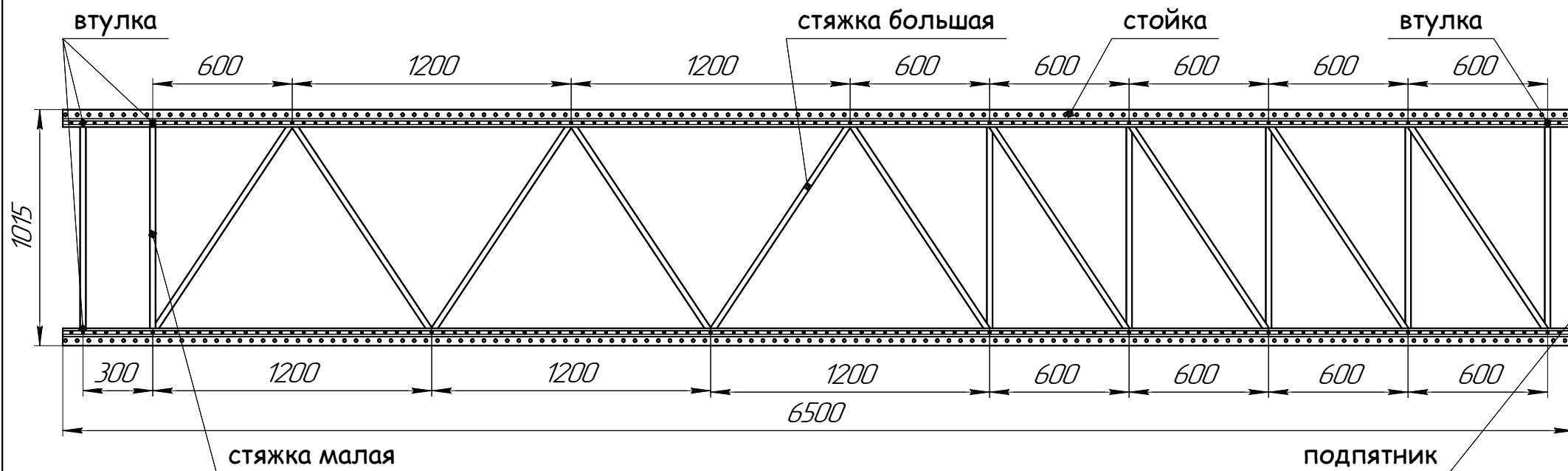
Масса рамы - 73 кг.

		Десярев		17.11.11
Изм.	Лист	№ докум.	Подп.	Дата

Рама паллетного стеллажа усиленная 6000x1015

Лист

СТСМ 110



Комплектность для сборки рамы паллетного стеллажа:

- стойка рамы несущая 6500 мм. - 2 шт.
- стяжка малая (тр. проф. 25x25 мм, общая длина - 930 мм, межосевое расст. отв. - 900 мм) - 7 шт.
- стяжка большая (тр. проф. 25x25 мм, общая длина - 1112 мм, межосевое расст. отв. - 1082 мм) - 10 шт.
- втулка компенсирующая (l=25 мм.) - 4 шт.
- подпятник опорный - 2 шт.
- комплект метизов (болт М8х65 + гайка + 2 шайбы) - 21 шт.

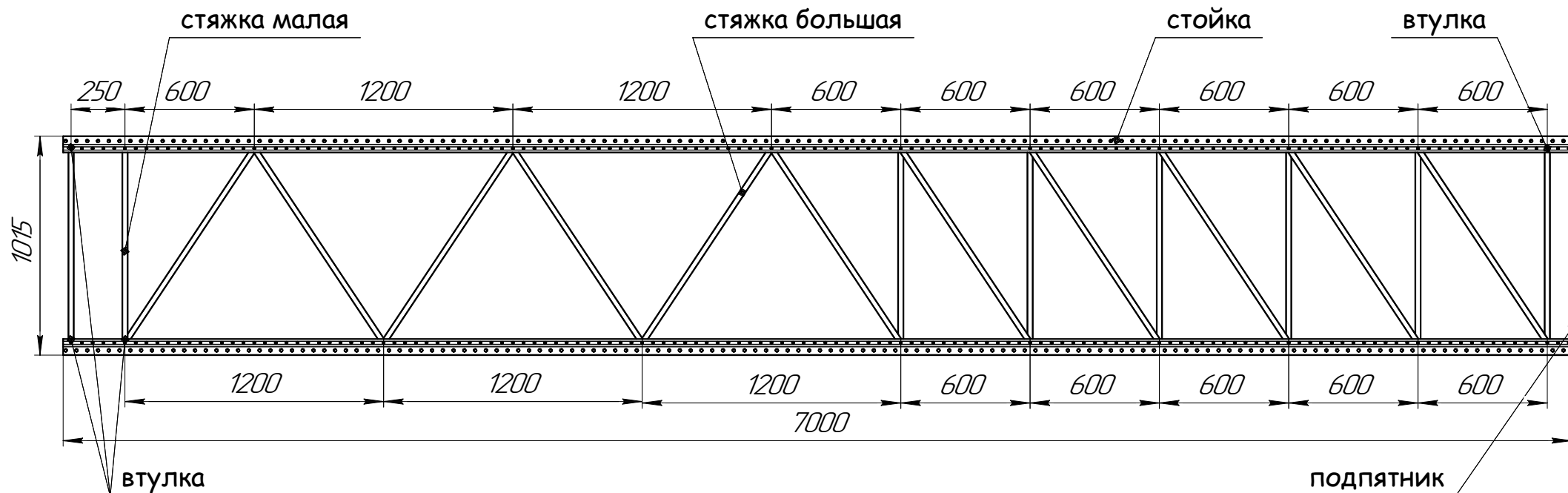
Масса рамы - 79 кг.

		Декарев		17.11.11
Изм.	Лист	№ докум.	Подг.	Дата

Рама паллетного стеллажа усиленная 6500x1015

Лист

СТСМ 110



Комплектность для сборки рамы паллетного стеллажа:

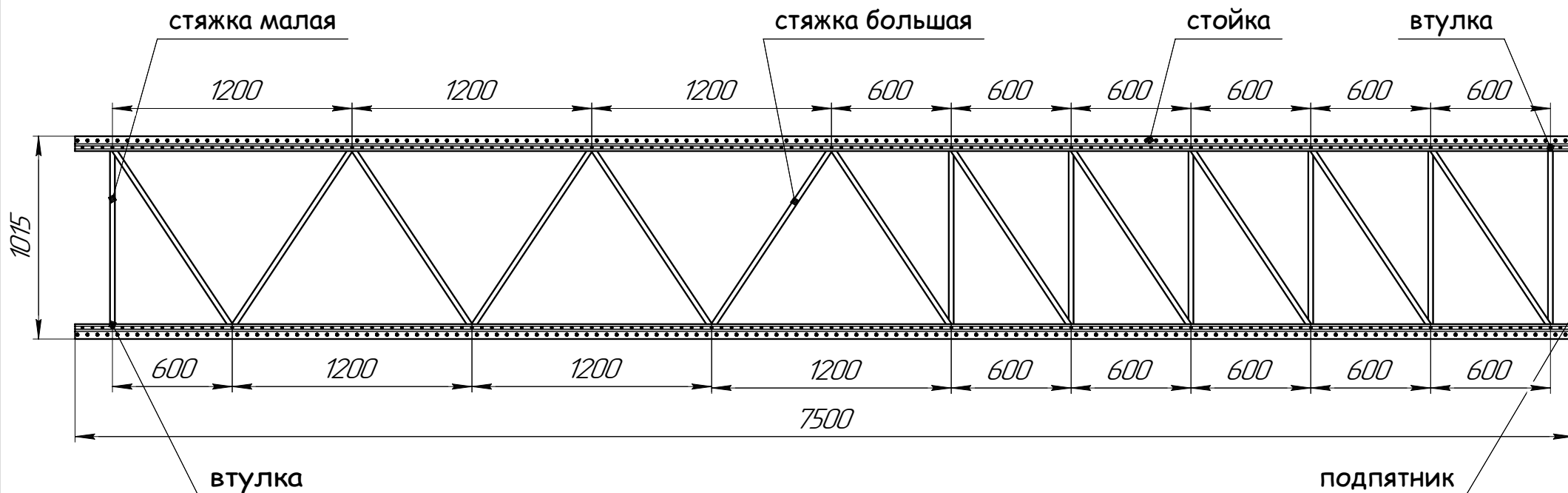
- стойка рамы несущая 7000 мм. - 2 шт.
- стяжка малая (тр. проф. 25x25 мм, общая длина - 930 мм, межосевое расст. отв. - 900 мм) - 8 шт.
- стяжка большая (тр. проф. 25x25 мм, общая длина - 1112 мм, межосевое расст. отв. - 1082 мм) - 11 шт.
- втулка компенсирующая (l=25 мм.) - 4 шт.
- подпятник опорный - 2 шт.
- комплект метизов (болт М8х65 + гайка + 2 шайбы) - 23 шт.

Масса рамы - 85,5 кг.

		Десярев		17.11.11
Изм.	Лист	№ докум.	Подп.	Дата

Рама паллетного стеллажа усиленная 7000x1015

Лист



Комплектность для сборки рамы паллетного стеллажа:

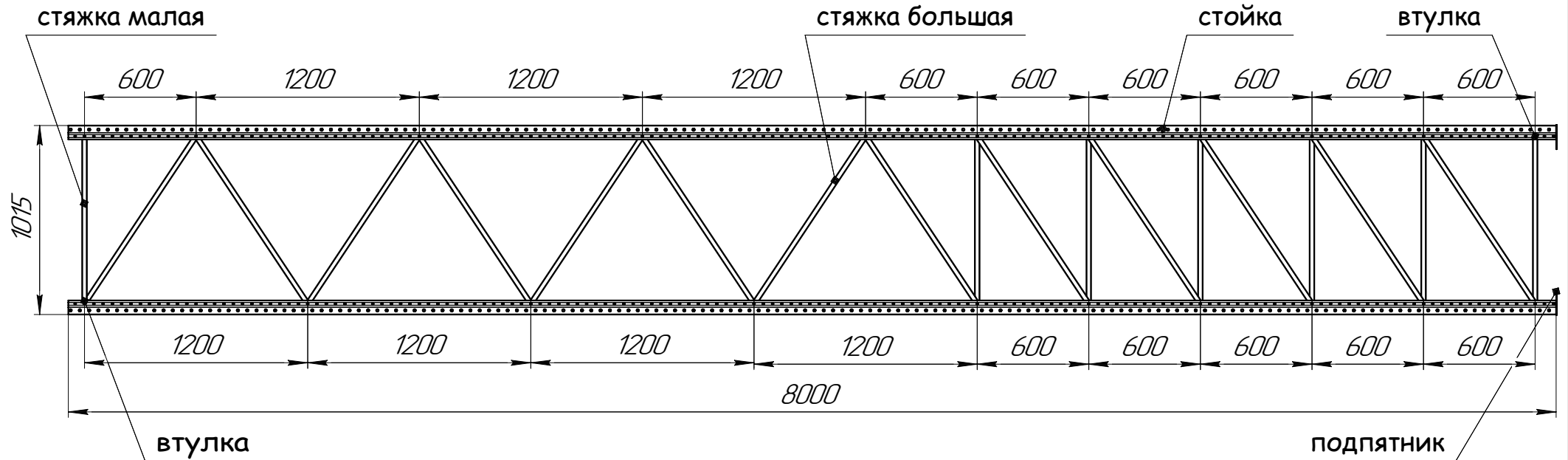
- стойка рамы несущая 7500 мм. - 2 шт.
- стяжка малая (тр. проф. 25x25 мм, общая длина - 930 мм, межосевое расст. отв. - 900 мм) - 7 шт.
- стяжка большая (тр. проф. 25x25 мм, общая длина - 1112 мм, межосевое расст. отв. - 1082 мм) - 12 шт.
- втулка компенсирующая (l=25 мм.) - 2 шт.
- подпятник опорный - 2 шт.
- комплект метизов (болт М8х65 + гайка + 2 шайбы) - 22 шт.

Масса рамы - 90,5кг.

		Дектярев	<i>DD</i>	17.11.11
Изм.	Лист	№ докум.	Подп.	Дата

Рама паллетного стеллажа усиленная 7500x1015

Лист



Комплектность для сборки рамы паллетного стеллажа:

- стойка рамы несущая 8000 мм. - 2 шт.
- стяжка малая (тр. проф. 25x25 мм, общая длина - 930 мм, межосевое расст. отв. - 900 мм) - 7 шт.
- стяжка большая (тр. проф. 25x25 мм, общая длина - 1112 мм, межосевое расст. отв. - 1082 мм) - 13 шт.
- втулка компенсирующая (l=25 мм.) - 2 шт.
- подпятник опорный - 2 шт.
- комплект метизов (болт М8х65 + гайка + 2 шайбы) - 23 шт.

Масса рамы - 96,5кг.

		Дектярев		17.11.11	Рама паллетного стеллажа усиленная 8000x1015	Лист
Изм.	Лист	№ докум.	Подп.	Дата		